

Krankheiten im Beet: Mehltau



Allgemeines

Wer kennt es nicht bei seinen geliebten Gartenpflanzen, Pilzbefall. Dieses Übel tritt in Nutzgärten leider sehr häufig auf und verärgert den Hobbygärtner ungemein. Die Pilzbefälle lassen sich aber mit vorbeugenden Maßnahmen verhindern. Die wichtigste Voraussetzung um einen Pilzbefall zu verhindern ist es den richtigen Standort für seine Pflanzen zu finden. Achten Sie beim Erwerb des Saatgutes oder der Zöglinge drauf das Sie gesundes Pflanzgut bekommen, denn das verhindert das einschleppen von Erregern.

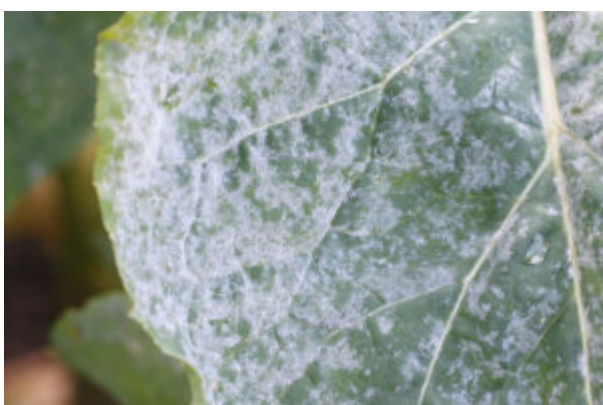
Wenn Sie den Boden locker halten verhindert dies auch den Befall von Pilzen. Nutzen Sie Kompost oder Kuhdung neben Stroh um den Boden zu verbessern um den Pflanzen eine bessere Wachstumsgrundlage zu bescheren.

Auch verhindert der richtige Aussaatpunkt einen Befall mit Pilzen. Durch die Gute Vorbereitung der Böden haben die Pflanzen dann die richtige Nahrungsgrundlage um Gut zu gedeihen. Vermeiden Sie es die Pflanzen von oben zu gießen, denn Wasser auf den Blättern fördert den Pilzbefall. Haben Sie die Pflanzen im richtigen Pflanzabstand gesetzt, dann trocken die Blätter nach Regenfällen schnell wieder ab



Falscher Mehltau

Der falsche Mehltau tritt sehr häufig auf und befällt sehr gern Rank Pflanzen wie z.B. Gurken oder aber Radieschen. Den Befall zu erkennen ist schwierig, da der Pilz sich an der Blattunterseite bildet. Er wird erst dann erkannt, wenn sich auf den Blättern schon Verfärbungen zeigen. Um dem Befall Einhalt zu gebieten sollten Sie zu Mitteln auf Schwefelbasis zurückgreifen.



Echter Mehltau

Der echte Mehltau lässt sich im Vergleich zum falschen Mehltau von den Blättern abwischen. Der Pilzbelag ist anfangs weißlich gefärbt und verändert sich in einen leichten Brauntönen auf den Blättern. Die befallenen Blätter vertrocknen und sterben schlussendlich ab. Er befällt sehr häufig Zucchini oder aber Stachelbeeren und viele andere Nutzpflanzen.

Wenn Sie echten Mehltau an Ihren Pflanzen entdeckt haben, dann entfernen Sie die befallenen Blätter und nutzen Sie bei im

Vorjahr befallenen Pflanzen Schwefelpräparate um einem erneuten Befall vorzubeugen.



Eine Werbeschaltung bei uns

ist viel günstiger als sie denken.

Fragen sie uns danach